

# Kartläggning av Valberedningar tillsatta under 2008

12 Maj 2009

# Sammanfattande slutsatser

- En större undersökningsgrupp, efter utvidgning av tillämning av Svensk Kod för Bolagsstyrning, har gett ett bortfall av bolag, som delvis kan karaktäriseras som "övergångsproblem".
- En genomsnittlig VB är 4 personer, något mindre än tidigare år.
- Andel kvinnliga VB-ledamöter samt representanter för utländska ägare minskar något.
- Ca 16% av VB saknar styrelseledamot bland ledamöterna.
- En ökande andel VB tillsätts vid årsstämman.

# Metod och uppläggning

- Undersökningen utgår från de 278 bolag på OMX och NGM som var Kodbolag i början av 2009.
- Undersökningen avser de VB som tillsattes under 2008, antingen på stämman eller senare under året.
- Av dessa bortfaller 38 bolag:
  - 6 bolag saknar VB och hänvisar till övergångsregler.
  - 23 bolag lämnar ingen information om VB.
  - 9 bolag utgår pga. brutet räkenskapsår eller avsaknad av ÅR.

# Frågeställningar

- Valberedningar har kartlagts med avseende på:
  - Antal ledamöter
  - Typ av ledamot
  - Kön
  - Vem är ordförande
  - Ledamots representantskap
  - Process för tillsättning av Valberedning
- Analysen syftar till att analysera och ta fram statistik på hur VB ser ut och jämföra med tidigare års undersökningar.

# Undersökta bolag

Totalt antal undersökta bolag			
	2009	2008	2007
Antal kodbolag	278	115	101
Utgår	38	6	5
Summa	240	109	96

- Totalt 240 bolag är underlag i årets kartläggning.
- Av antal Kodbolag utgår 38 bolag (4%), vilket är en ökning jämfört med 2008 (5%) och 2007 (5%).
- Det stora bortfallet kan ses som ett "övergångsproblem" med många nya Kodbolag 2008/2009.

# Valberedningar 2008/2009

	Antal bolag	Har ej VB	Utgår	Antal bolag i undersökningen
Gamla OMX	102	3	3	96
Nya OMX	142	14	5	123
Nya NMG	34	12	1	21
Summa	278	29	9	240

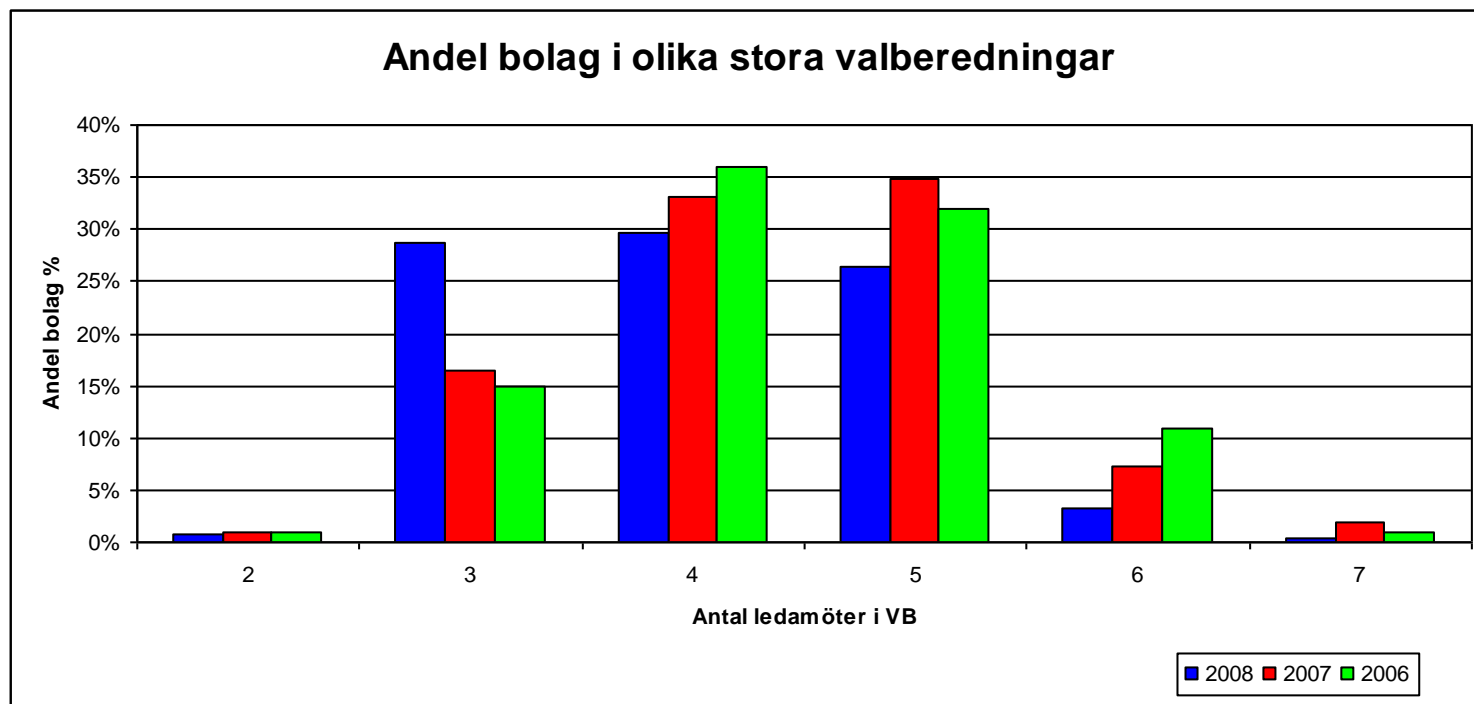
- Tabellen visar undersökt grupp av bolag, segmenterad per bolagstyp.
- Av de 29 bolag som inte har någon VB, är 26 stycken nya Kodbolag (OMX eller NGM).

# Valberedningens storlek

	Antal ledamöter i valberedningen			Andel i varje storleksklass		
	2008	2007	2006	2008	2007	2006
0	29	6	4	11%	6%	4%
1	0	0	0	0%	0%	0%
2	2	1	1	1%	1%	1%
3	77	18	15	29%	17%	15%
4	80	36	36	30%	33%	36%
5	71	38	32	26%	35%	32%
6	9	8	11	3%	7%	11%
7	1	2	1	0%	2%	1%
Summa	269	109	100	100%	100%	100%

- I underlaget ingår 240 bolag som har VB samt 29 bolag som inte har någon VB eller information inte gått att finna (->269 bolag).
- Majoriteten av Valberedningar (85%) har 3-5 ledamöter under säsongen 2008/2009, vilket är samma andel som 2007/2008 och något högre än 2006/2007.
- Andelen riktigt stora valberedningar har minskat.
- Fortfarande några bolag med enbart 2 ledamöter i VB.

# Valberedningens storlek (forts.)



- Andel bolag med 3 ledamöter har ökat kraftigt med utvidgad Kodtillämpning.
- Andelen stora VB (över 5 personer) har samtidigt minskat.



# Genomsnittlig storlek på VB

Genomsnittlig VB-storlek			
	2008	2007	2006
Exklusive de som inte har VB	4,05	4,25	4,15

- Storleken på Valberedningar ligger kvar på ca 4 personer, trots utökat bolagsunderlag.
- Med bredare bolagsunderlag har snittstorleken på VB sjunkit något.

# Valberedningens ledamöter - typ

	Ledamöter					
	2008	Andel %	2007	Andel %	2006	Andel %
Styrelseledamot	254	26%	104	23%	105	25%
Ej styrelseledamot	717	74%	348	77%	320	75%
Summa	971	100%	452	100%	425	100%

- I totala underlaget ökar andelen styrelseledamöter i Valberedningarna med utökat bolagsunderlag.

# Valberedningens ledamöter - typ (forts.)

Ledamöter - endast Gamla Kodbolag						
	2008	Andel %	2007	Andel %	2006	Andel %
Styrelseledamot	94	22%	104	23%	105	25%
Ej styrelseledamot	330	78%	348	77%	320	75%
Summa	424	100%	452	100%	425	100%

- För gruppen Gamla Kodbolag minskar andelen styrelseledamöter i Valberedningar något.

# Antal styrelseledamöter i VB 2008/2009

Antal styrelseledamöter i VB - alla bolag

	Antal bolag	Andel%
0	39	16%
1	158	66%
2	34	14%
3	8	3%
4	1	0%
Summa bolag	240	100%

Antal styrelseledamöter i VB - Gamla Kodbolag

	Antal bolag	Andel%
0	16	17%
1	68	71%
2	10	10%
3	2	2%
Summa bolag	96	100%

- Majoriteten av bolag (66%) har enbart 1 styrelseledamot i VB.
- För gruppen "Gamla Kodbolag" har en något högre andel (68%) enbart 1 styrelseledamot i VB.
- Antal bolag (rensat från bolag som utgår), vilka inte har någon styrelseledamot i VB alls, ligger mellan 16% och 17% för båda urvalsgrupperna.

# Valberedningens ledamöter - Kön

	Könsfördelning					
	2008	Andel %	2007	Andel %	2006	Andel %
Män	854	88%	384	85%	367	86%
Kvinnor	117	12%	68	15%	58	14%
Summa	971	100%	452	100%	425	100%

- Andelen kvinnliga valberedningsledamöter minskar med fler och mindre bolag i undersökningsunderlaget.

# Valberedningens ledamöter - Kön (forts.)

Könsfördelning - endast Gamla Kodbolag						
	2008	Andel %	2007	Andel %	2006	Andel %
Män	368	87%	384	85%	367	86%
Kvinnor	56	13%	68	15%	58	14%
Summa	424	100%	452	100%	425	100%

- Även för gruppen "Gamla Kodbolag" har andelen kvinnliga VB-ledamöter minskat.
- Skillnaden mellan hela bolagsunderlaget och gruppen "Gamla Kodbolag" är förvånansvärt liten.

# VB ledamöter - representantskap

	Ägarnationalitet					
	2008	Andel %	2007	Andel %	2006	Andel %
Representant för svensk ägare	379	39%	342	76%	261	61%
Representant för utländsk ägare	89	9%	42	9%	48	11%
Styrelseledamöter + Andra	503	52%	68	15%	116	27%
Summa	971	100%	452	100%	425	100%

- Andelen ledamöter som är representanter för utländska ägare är oförändrad mot föregående år.
- Övriga” är de personer som inte gått att kategorisera. Majoriteten av dessa är troligen representanter för svenska, fysiska ägare.
- Räknas ”övriga” som representanter för svenska ägare blir andelen 65%, vilket är en något lägre andel än 2007, men i nivå med 2006.

# VB ledamöter - representantskap (forts.)

Ägarnationalitet - endast Gamla Kodbolag						
	2008	Andel %	2007	Andel %	2006	Andel %
Representant för svensk ägare	120	28%	342	76%	261	61%
Representant för utländsk ägare	33	8%	42	9%	48	11%
Styrelseledamöter + Andra	271	64%	68	15%	116	27%
Summa	424	100%	452	100%	425	100%

- För gruppen "Gamla Kodbolag" har andelen representanter för utländska ägare minskat.
- Av 271 ledamöter är 94 styrelseledamöter och 177 "andra" ledamöter.
- I flera nya Kodbolag finner vi som VB-ledamöter många oberoende personer, anställda i bolaget samt "andra".



# Process för tillsättning av VB

	Antal bolag				Andel %			
	2008	2007	2006	2005	2008	2007	2006	2005
Stämmorvald	65	18	18	19	28%	17%	17%	19%
Dynamisk	165	81	85	77	70%	78%	78%	77%
Annan	5	5	6	4	2%	5%	6%	4%
Summa bolag *)	235	104	109	100	100%	100%	100%	100%

\*) För 2008: För 5 bolag saknas redogörelse för hur den tillsatts.

- Andel bolag som tillsätter VB på årsstämman ökar med bredare undersökningsunderlag.
- Majoriteten av bolag, 70%, beslutade vid årsstämman 2008 om att tillämpa en dynamisk process för tillsättning av VB.
- Andel bolag med stämmovald VB är högre för nya än för gamla Kodbolag (jfr. bild nästa sida)

# Process för tillsättning av VB (forts.)

	Antal bolag				Andel %			
	2008	2007	2006	2005	2008	2007	2006	2005
Stämmorvald	20	18	18	19	21%	17%	17%	19%
Dynamisk	76	81	85	77	79%	78%	78%	77%
Annan	0	5	6	4	0%	5%	6%	4%
Summa bolag	96	104	109	100	100%	100%	100%	100%

- Andel bolag i gruppen "Gamla Kodbolag" som väljer VB vid stämman har ökat och uppgick till 21% 2008.
- Nära 80% av bolag i gruppen "Gamla Kodbolag" tillsatte VB senare under året ("dynamisk modell").
- Inga bolag i gruppen "Gamla Kodbolag" hade "Annan" process för tillsättning av VB 2008.